

DPC743

גלאי וילון א"א פסיבי אלחוטי



הוראות התקנה ותכנות

תאור כללי

DPC743 הינו גלאי וילון א"א (אינפרה-אדום) פסיבי אלחוטי דו-כיווני בעל עיצוב חדשני להתקנה על הקיר. הגלאי עובד בשילוב עם מערכות האזעקה האלחוטיות הדו-כיווניות של פימא – FORCE ו- VISION¹.

תכונות עיקריות

- תקשורת אלחוטית דו-כיוונית
- כיסוי תחום גילוי מתכונן עד 6 מטר
- תפסן 90° להתקנה בשני צדדי החלון
- החלפה קלה של סוללה
- הגנת טמפר למכסה הקדמי והאחורי

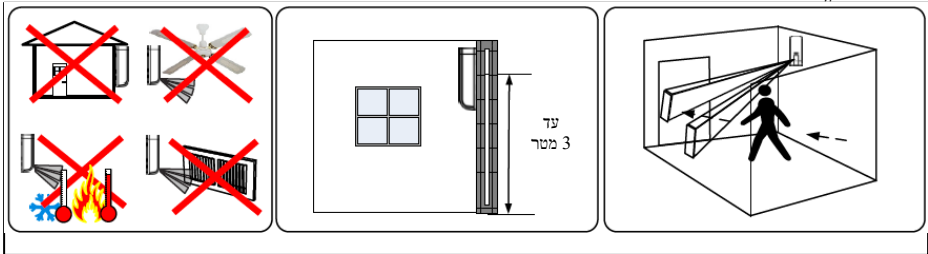
חיווי נוריות

נורית	מצב	תיאור
אדומה	דולקת	אזעקה
	מהבהבת	סוללה נמוכה

התקנה

שיקולים בהתקנה

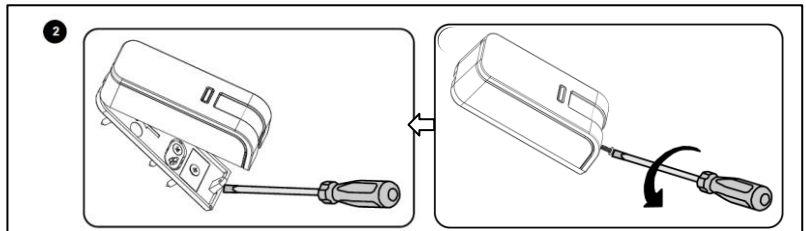
בחר את מיקום התקנת הגלאי לכיסוי מירבי של האזור המוגן. הימנע מהתקנה בו הגלאי חשוף לחפצים נעים (כמו וילונות, מאווררים ועוד) וכן מחפצים המסתירים את האזור המוגן. שים לב שכיוון ההליכה חייב לחתוך את קרני הגלאי. התקן את הגלאי עד גובה 3 מטר. ראה ציור 1.



ציור 1 : הוראות כלליות להתקנת ומיקום הגלאי

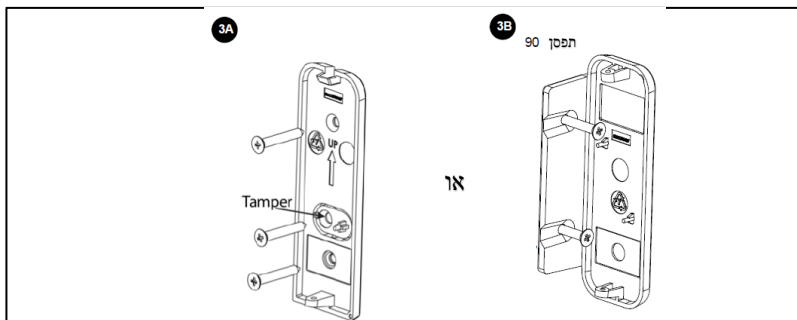
התקנה על הקיר

פתח את מכסה הגלאי, והתקן אותו בגובה של עד 3 מ'.



ציור 2: פתיחת הגלאי

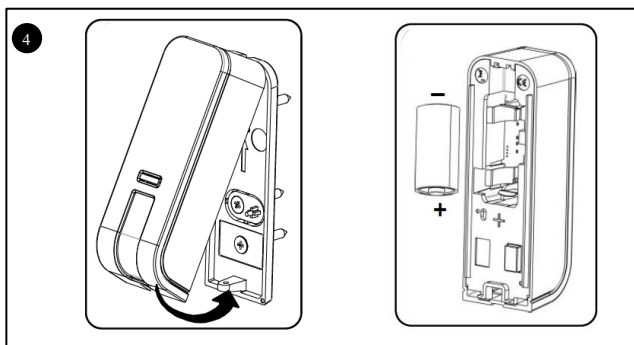
¹ נא התייעץ עם פימא לזמינות עבור VISION



ציור 3: תפסן

הכנסת סוללה

1. הסר את המכסה הקדמי (ראה ציור 4).
2. הוצא את הסוללה מהציפוי המבודד והכנס חזרה לגלאי. שים לב לקוטביות!
3. שימוש בסוללות לא מתאימות עלול לגרום להתפוצצות! השלך את הסוללות הישנות בהתאם להוראות המקומיות.



ציור 4: הכנסת סוללה וסגירת הגלאי

רישום DPC743 במערכת



1. לתיאור שלם של תכנות האלחוטי ורישום אביזרים, ראה מדריך תכנות של מערכות VISION ו-FORCE
2. הרישום במערכת של ה-DPC743 יכול להתבצע בצורה ידנית (רישום ה-ESN) או אוטומטי (שידור מהאביזר) וזאת באמצעות הקיפד

רישום אוטומטי (שידור מהאביזר)

1. היכנס לתפריט טכנאי, ובחר: תכנות מערכת < אביזרים < אביזרים אלחוטיים < רישום ומחיקה < גלאים < רישום אוטומטי
2. שלח מסגרת רישום ע"י סגירת מפסק הטמפר למשך 3 שניות לפחות. המספר הסידורי – ESN – מופיע בתצוגת הקיפד
3. בחר במסך את השורה "רישום" ולחץ על מקש שבקיפד

רישום ידני

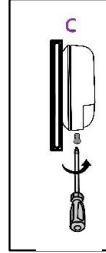
1. היכנס לתפריט טכנאי, ובחר: תכנות מערכת < אביזרים < אביזרים אלחוטיים < רישום ומחיקה < גלאים < רישום ידני

2. הכנס את המספר הסידור – ESN ולחץ על מקש  שבקיפד
3. בחר במסך את השורה "רישום" ולחץ על מקש  שבקיפד

רישום באמצעות תוכנת הטענה מרחוק *Force Manager* לרישום באמצעות תוכנת *Force Manager*, אנה העזר במדריך של התוכנה

הערה: לאחר הרישום או לאחר יציאה מתפריט תכנות טכנאי, ה-DPC743 יקבל מידע מהפנל במשך 30 שניות. לאחר זמן זה, ה-DPC743 יחזור לפעילות רגילה.

הערה: המתן לפחות דקה אחת לפני סגירת מכסה קדמי.

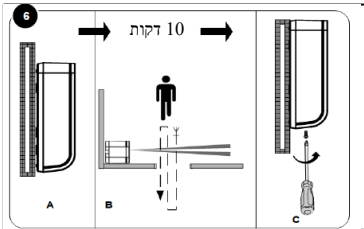


סגירת הגלאי

סגור את הגלאי. ראה ציור 5:

ציור 5: סגירת הגלאי

בדיקת הליכה



ציור 6: בדיקת הליכה

הגלאי נכנס למצב בדיקת הליכה למשך 10 דקות לאחר סגירת מפסק קופסה. התהלך בכל התחום המוגן וודא גילוי באמצעות הדלקת הנורית של הגלאי (ראה ציור 6 לכיוון הליכה נכון). בתום הבדיקה וודא שבורג הנעילה של הגלאי מהודק.

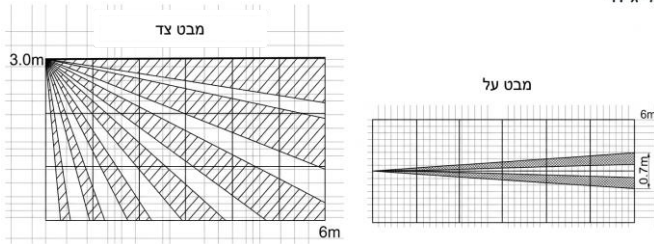
אפשר ליזום בדיקת הליכה מהפנל כדלקמן:

היכנס לתפריט טכנאי < בדיקות < בדיקות אזורים.

בחר 'כל האזורים' או 'אזור יחיד'. הגלאי יישאר במצב של בדיקת הליכה עד יציאה מהתפריט.

מפרט טכני

מידות (מ"מ) 98.5x 31.5 x 35	סוג סוללה: CR123A, 3V, ליתיום
משקל: 70 גרם	צריכת זרם: 8 μ A standby
טמפרטורת עבודה: -10°C עד $+55^{\circ}\text{C}$ לחות יחסית: 75%	אורך חיי סוללה: 3 שנים, טיפוסי
טמפרטורת אחסון: -20°C עד $+60^{\circ}\text{C}$	תדר שידור: 433.92MHz
תקנים: EN50131-2-2 Grade 2, Environmental Class II, EN50131-6: Type C PD6662:2017	הספק יציאה שידור אלווטי: 10mW מקסימום
	אפנון: ASK
	סף התרעה סוללה נמוכה: 2.6V
	זמן בין גילויים: 2.5 דקות
	זמן מחזור אות חיים: 15 דקות
המפרט עשוי להשתנות ללא הודעה מוקדמת.	



מידע להזמנות

מק"ט	תדר	מודל
8841214	433MHz	DPC743

התאמה ל- CE ו-RED

פימא מצהירה שציוד זה עומד בדרישות הבסיסיות של CE Directive 2014/53/EU

אחריות מוגבלת

פימא מערכות אלקטרוניות בע"מ אינה מתארת מוצר זה כאינו ניתן לעקיפה, או שימנע מוות, נזק גופני כלשהו, או נזק כלשהו לרכוש כתוצאה מפריצה, שוד, שריפה, או אחר, או שהמוצר יספק התרעה מספקת או הגנה. המשתמש מבין כי ציוד אשר הותקן ומתוחזק כהלכה יפחית את הסיכויים לאירועים כגון פריצה, שוד, ושריפה ללא התראה, אך אינו מהווה ביטוח או הבטחה כי אירועים כאלו לא יקרו או כי לא יגרם מוות, נזק גופני, או נזק לרכוש כתוצאה.

לפימא מערכות אלקטרוניות בע"מ לא תהיה כל חבות כלפי מקרה מוות, נזק גופני, או נזק כלשהו לרכוש או כל נזק אחר בין אם קרה במישור, בעקיפין, כתוצאה משנית, או אחרת בהתבסס על הטענה כי המוצר לא פעל.

אין לשכפל, להעתיק, לשנות, להפיץ, לתרגם, להמיר מסמך זה ללא הסכמה כתובה מפימא.

בהכנת מסמך זה הושקעו כל המאמצים בכדי להבטיח כי תוכנו נכון ועדכני. פימא שומרת לעצמה את הזכות לשנות מסמך זה, כולו או חלקים ממנו, מזמן לזמן, ללא הודעה מוקדמת.

אנא קרא/י מסמך זה בשלמותו לפני כל ניסיון לתפעל ו/או לתכנת מערכת זו. במידה וחלק מסוים במסמך זה אינו ברור, אנא פנה לספק או המתקין של מערכת זו.

הזכויות שמורות © 2026 לפימא מערכות אלקטרוניות בע"מ ט.ל.ח.



<https://www.pima-alarms.com/wp-content/uploads/dpc2.html>

סרוק להורדת ספרות מעודכנת

פימא מערכות אלקטרוניות בע"מ

www.pima-alarms.com

רח' הצורף 5, חולון 5885633

טל': 03-6506411

דוא"ל מחלקת התמיכה הטכנית: support-il@pima-alarms.com

מק"ט מדריך: Rev A (May 2026) 4413985